

DNIA 23.07.2026 (CZWARTEK) GODZ. 14:00

W NZOZ PRAKTYCE LEKARZA OGÓLNEGO

UL. STRAŻACKA 4A, PSZCZEW

REJ: 690 190 605

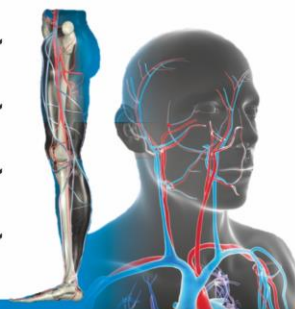
WSZYSTKIE BADANIA NA NAJNOWSZYM PROFESJONALNYM USG Z FUNKCJĄ DOPPLER COLOR. BADANIE MA CHARAKTER PRZESIEWOWY.

USG DOPPLER COLOR

PRZEPIYWÓW I DROŻNOŚCI ŻYŁ I TĘTNIC

CENA Z OPISEM DR N. MED. SPECJALISTY RADIOLOGA:

NACZYŃ SZYJNYCH (PRAWA I LEWA STRONA)	90 zł
NACZYŃ KOŃCZYN DOLNYCH ŻYLNÝCH (DWIE NOGI)	90 zł
NACZYŃ KOŃCZYN DOLNYCH TĘTNICZYCH (DWIE NOGI)	90 zł
AORTY BRZUSZNEJ	90 zł
TĘTNIC NERKOWYCH	90 zł



WSKAZANIA: OPUCHNIĘCIA KOŃCZYN DOLNYCH • BÓLE KOŃCZYN DOLNYCH • BÓLE PODCZAS CHODZENIA • UCZUCIE CIĘŻKOŚCI NÓG • KURCZE I MROWIENIA KOŃCZYN DOLNYCH • ŻYŁAKI • PODEJRZENIE ZAKRZEPICY ŻYLNEJ • MIAŻDŻYCA • NADCIŚNIENIE TĘTNICZE • CUKRZYCA • PODWYŻSZONY CHOLESTEROL • PALENIE PAPIEROSÓW • ZANIK WIDZENIA • UDAR MÓZGU • ZABURZENIA RÓWNOWAGI • BÓLE I ZAWROTY GŁOWY • ZABURZENIA PAMIĘCI • DRĘTWIENIE RĄK

ECHO SERCA

Z OPISEM DR NAUK MED. SPEC. KARDIOLOGA 90 zł



WSKAZANIA: WADA SERCA • BÓL W KŁATCE PIERSIOWEJ • ZAWAŁ SERCA • NADCIŚNIENIE TĘTNICZE • OMDLENIE • UTRATA PRZYTOMNOŚCI • UDAR MÓZGU • NADCIŚNIENIE PŁUCNE • CHOROBA SERCA W RODZINIE • ZESPÓŁ MARFANA

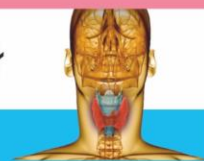
USG PIERSI

Z OPISEM LEK. MED. SPECJALISTY RADIOLOGA 90 zł

USG PIERSI I WĘZŁÓW CHŁONNYCH

USG TARCZYCY

Z OPISEM DR N. MED. SPECJALISTY RADIOLOGA 90 zł



WSKAZANIA: POWIĘKSZENIE TARCZYCY • WYCZUWALNY GUZ • GUZ NIEWYCZUWALNY UWIDOCZNIONY NP. W TOMOGRAFII LUB REZONANSIE MAGNETYCZNYM • NIEPRAWIDŁOWE WYNIKI TESTÓW LABORATORYJNYCH

USG STAWÓW (1 STAW)

Z OPISEM DR N. MED. SPECJALISTY RADIOLOGA 90 zł

BIODROWYCH, KOLANOWYCH, BARKOWYCH, ŁOKCIOWYCH

USG NEREK

Z OPISEM LEK. MED. SPECJALISTY RADIOLOGA 90 zł

BÓLE OKOLICY LĘDŹWIOWEJ • PODEJRZENIE ZATRZYMANIA MOCZU (SZCZEGÓLNIENIE U PACJENTÓW Z NIEWYDOLNOŚCIĄ NEREK) • PODEJRZENIE KAMICY NERKOWEJ • PODEJRZENIE OBECNOŚCI GUZA NEREK

USG PŁUC

Z OPISEM DR N. MED. SPECJALISTY RADIOLOGA 90 zł

WSKAZANIA: CHOROBY ZAPALNE PŁUC I OPŁUCNEJ • ODMA OPŁUCNOWA • ZATOROWOŚĆ PŁUCNA • GUZY PŁUC • PŁYN W JAMIE OPŁUCNEJ