



DZIENNIK URZĘDOWY

WOJEWÓDZTWA LUBUSKIEGO

Gorzów Wielkopolski, dnia 7 stycznia 2021 r.

Poz. 35

UCHWAŁA NR XXIX.221.2020 RADY GMINY PSZCZEW

z dnia 17 grudnia 2020 r.

w sprawie wyznaczenia obszaru i granicy aglomeracji Pszczew.

Na podstawie art. 18 ust. 2 pkt 15 ustawy z dnia 8 marca 1990 r. o samorządzie gminnym (Dz. U. z 2020 r. poz. 713 z późn. zm.), oraz art. 87 ust. 1 i 4 ustawy z dnia 20 lipca 2017 r. Prawo wodne (Dz. U. 2020 poz. 310 z późn. zm.) uchwala się, co następuje:

§ 1. Wyznacza się aglomerację Pszczew o równoważnej liczbie mieszkańców 3329 RLM położoną w gminie Pszczew, powiat międzyrzecki, województwo lubuskie z oczyszczalnią ścieków w miejscowości Pszczew.

§ 2. Aglomerację, o której mowa w § 1, tworzą miejscowości: Pszczew, Szarecz, Stołuń, Silna

§ 3. Część opisową aglomeracji, o której mowa w § 1, stanowi załącznik nr 1 do niniejszej uchwały.

§ 4. Obszar i granice aglomeracji o której mowa w § 1, wyznaczono na mapie w skali 1:10 000 stanowiącej załącznik nr 2 do niniejszej uchwały.

§ 5. Wykonanie uchwały powierza się Wójtowi Gminy Pszczew.

§ 6. Uchwała wchodzi w życie po upływie 14 dni od dnia ogłoszenia w Dzienniku Urzędowym Województwa Lubuskiego.¹⁾

Przewodniczący Rady Gminy
Romuald Tankielun

¹⁾Niniejsza uchwała była poprzedzona Uchwałą Nr LIV/629/14 Sejmiku Województwa Lubuskiego z dnia 20 października 2014 r. w sprawie wyznaczenia aglomeracji Pszczew (Dziennik Urzędowy Województwa Lubuskiego 2014 poz. 1908), która traci moc z dniem wejścia w życie niniejszej uchwały zgodnie z art. 565 ust. 2 ustawy z dnia 20 lipca 2017 r. – Prawo wodne

Załącznik Nr 1
do uchwały Nr XXIX.221.2020
Rady Gminy Pszczew
z dnia 17 grudnia 2020 r.

Część opisowa projektu uchwały

Rozporządzenie Ministra Gospodarki Morskiej i Żeglugi Śródlądowej z dnia 27 lipca 2018 r. w sprawie sposobu wyznaczania obszarów i granic aglomeracji (Dz.U. 2018 poz. 1586) wskazuje wymagane do ujęcia w projekcie uchwały informacje:

- 1) **długość i rodzaj sieci kanalizacyjnej:** długość istniejącej wynosi 43,6 km, w tym:
 - sanitarna sieć grawitacyjna – 22,2 km
 - sanitarna sieć ciśnieniowa – 16,6 km
 - ogólnospławna sieć grawitacyjna – 0,0 km
 - ogólnospławna sieć ciśnieniowa – 0,0 km
 - kanalizacja deszczowa – 4,8 km
- 2) **długość i rodzaj sieci kanalizacyjnej planowanej do budowy:** nie planuje się
- 3) **liczba stałych mieszkańców aglomeracji:** 2979 osób
- 4) **liczba osób czasowo przebywających w aglomeracji:** 350 osób
- 5) **przemysł obsługiwany przez sieć kanalizacyjną:** nie dotyczy
- 6) **liczbie stałych mieszkańców którzy będą obsługiwani przez planową do budowy sieć kanalizacyjną lub oczyszczalnię:** nie dotyczy - nie planuje się
- 7) **liczba osób czasowo przebywających którzy będą obsługiwani przez planową do budowy sieć kanalizacyjną lub oczyszczalnię:** nie dotyczy - nie planuje się
- 8) **przemysł który będzie obsługiwany przez planową do budowy sieć kanalizacyjną lub oczyszczalnię obsługiwany przez sieć kanalizacyjną:** nie dotyczy - nie planuje się
- 9) **wskaźniki koncentracji:** nie dotyczy - nie planuje się budowy nowej sieci
- 10) **istniejące i planowane do budowy oczyszczalnie ścieków:**
 - nazwa oczyszczalni: Oczyszczalnia Ścieków w Pszczewie (istniejąca)
 - oznaczenie oczyszczalni: PLLU0310
 - bezpośredni odbiornik ścieków oczyszczonych: rzeka Obra
 - projektowa maksymalna wydajność oczyszczalni w RLM: 6745
 - rodzaj oczyszczalni: B - oczyszczalnia biologiczna bez usuwania biogenów, spełniająca standardy odprowadzanych ścieków
 - średnia wielkość oczyszczalni według projektu [m³/d]: 400
 - Oczyszczalnia ścieków działa na podstawie pozwolenia wodnoprawnego znak OS.6341.3.22.2012.JA z dnia 22.02.2013 r. roku wydanego decyzją Starosty Międzyrzeckiego na odprowadzanie oczyszczonych ścieków komunalnych z mechaniczno-biologicznej oczyszczalni ścieków w Pszczewie do rzeki Obry. Ważność pozwolenia wodnoprawnego ustalono do dnia 22.02.2023 r.
- 11) **aglomeracje zakończone końcowym punktem zrzutu ścieków komunalnych informacja, do której aglomeracji ścieki te będą odprowadzane, wraz z określeniem obciążenia oczyszczalni ścieków:** nie dotyczy
- 12) **średnia dobowa ilość ścieków komunalnych powstających na terenie aglomeracji:** 356 m³/d
- 13) **średni roczny skład jakościowy ścieków surowych:**

- BZT₅ – 520 [mgO₂/l],
- ChZTcr – 1060 [mgO₂/l],
- zawiesina ogólna – 500 [mg/l],

średni roczny skład jakościowy ścieków oczyszczonych:

- BZT₅ – 4,0 mgO₂/l,
- ChZTcr - 46,0 mgO₂/l,
- zawiesina ogólna – 50,0 mg/l,

- 14) **średnia przepustowość istniejącej oczyszczalni ścieków:** 742 [m³/d]
- 15) **ilość i skład jakościowy ścieków przemysłowych odprowadzanych przez zakłady do systemu kanalizacji zbiorczej:** nie dotyczy
- 16) **nazwy zakładów, których podłączenie do systemu kanalizacji zbiorczej jest planowane:** nie planuje się
- 17) **uzasadnienie określonej RLM aglomeracji:**

Całkowita równoważna liczba mieszkańców „RLM” aglomeracji jest sumą RLM generowanego przez stałych mieszkańców, RLM generowanego przez osoby czasowo przebywające na terenie aglomeracji, oraz RLM pochodzenia przemysłowego

- liczba mieszkańców w granicach aglomeracji zameldowana na pobyt stały i czasowy: 2979 osób = 2979 RLM
- liczba osób czasowo przebywających w aglomeracji : 350 osób = 350 RLM
- RLM przemysłu: 0 RLM

RLM dla aglomeracji wynosi (suma RLM generowanego przez mieszkańców zameldowanych na pobyt stały i czasowy w granicach aglomeracji + suma RLM generowanego przez osoby czasowo przebywających na obszarze aglomeracji + RLM przemysłu z obszaru aglomeracji) = (2979+350+0) = **3 329 RLM**

- 18) **ilość ścieków powstających na terenie aglomeracji nieobjętych systemem kanalizacji zbiorczej, gdzie zastosowano systemy indywidualne albo planuje się zastosowanie systemów indywidualnych lub innych rozwiązań zapewniających taki sam poziom ochrony środowiska jak w przypadku systemów kanalizacji zbiorczej:** 4500 m³/rok
- 19) **strefy ochronne ujęć wody, zawierające oznaczenie aktów prawa miejscowego lub decyzji ustanawiających te strefy oraz zakazy, nakazy i ograniczenia obowiązujące na tych terenach:**
- Strefy ochrony bezpośredniej:** - nie występują
- Strefy ochrony pośredniej:** - nie występują
- 20) **obszary ochronne zbiorników wód śródlądowych zawierające oznaczenie aktów prawa miejscowego ustanawiających te obszary oraz zakazy, nakazy i ograniczenia obowiązujące na tych obszarach:** nie występują
- 21) **formy ochrony przyrody, o których mowa w art. 6 ustawy z dnia 16 kwietnia 2004 r. o ochronie przyrody, zawierające nazwę formy ochrony przyrody oraz tytuł i miejsce ogłoszenia aktu prawnego tworzącego, ustanawiającego albo wyznaczającego formę ochrony przyrody, oraz informacje o obszarach mających znaczenie dla wspólnoty znajdujących się na liście, o której mowa w art. 27 ust. 1 tej ustawy:**

Pomnik przyrody – m. Pszczew - Rodzaj tworzywa: drzewo

- Nazwa: brak
- Data ustanowienia: 1990-12-18
- Typ pomnika: Jednoobiektowy

- Rodzaj tworu: drzewo
- Gatunek drzewa: Lipa szerokolistna - *Tilia platyphyllos*
- Wysokość [m]: 25
- Pierśnica [cm]: 161
- Opis pomnika: drzewo wiekowe o pokaźnych, imponujących rozmiarach
- Tytuł: Rozporządzenie Nr 2 Wojewody Gorzowskiego z dnia 12 września 1990 r. w sprawie uznania za pomniki przyrody.
- Miejsce publikacji: Dz. Urz. Woj. Gorzowskiego nr 27 poz. 229 z 3.12.1990 r.
- Oznaczenie Dziennika Urzędowego: Dz. Urz. Woj. Gorzowskiego nr 27 poz. 229 z 3.12.1990 r.
- Data publikacji: 1990-12-03

Pomnik przyrody – m. Pszczew - Rodzaj tworu: drzewo

- Nazwa: brak
- Data ustanowienia: 1990-12-18
- Typ pomnika: Jednoobiektowy
- Rodzaj tworu: drzewo
- Gatunek drzewa: Jesion wyniosły - *Fraxinus excelsior*
- Wysokość [m]: 27
- Pierśnica [cm]: 99
- Opis pomnika: Drzewo obrośnięte bluszczem
- Tytuł: Rozporządzenie Nr 2 Wojewody Gorzowskiego z dnia 12 września 1990 r. w sprawie uznania za pomniki przyrody.
- Miejsce publikacji: Dz. Urz. Woj. Gorzowskiego nr 27 poz. 229 z 3.12.1990 r.
- Oznaczenie Dziennika Urzędowego: Dz. Urz. Woj. Gorzowskiego nr 27 poz. 229 z 3.12.1990 r.
- Data publikacji: 1990-12-03

Obszar Natura 2000 - Rynna Jezior Obrzańskich

- Nazwa: Rynna Jezior Obrzańskich
- Data wyznaczenia: 2008-02-05
- Kod obszaru: PLH080002
- Rodzaj ochrony: Dyrektywa siedliskowa
- Tytuł: DECYZJA KOMISJI z dnia 13 listopada 2007 r. przyjmująca, na mocy dyrektywy Rady 92/43/EWG, pierwszy zaktualizowany wykaz terenów mających znaczenie dla Wspólnoty, składających się na kontynentalny region biogeograficzny (notyfikowana jako dokument C(2007)5043)(2008/25/WE)
- Miejsce publikacji: Dziennik Urzędowy Unii Europejskiej
- Oznaczenie Dziennika Urzędowego: L 12 str.383
- Data publikacji: 2008-01-15

Obszar Natura 2000 - Jeziora Pszczewskie i Dolina Obry

- Nazwa: Jeziora Pszczewskie i Dolina Obry
- Data wyznaczenia: 2007-10-13
- Kod obszaru: PLB080005
- Rodzaj ochrony: Dyrektywa ptasia

·Tytuł: Rozporządzenie Ministra Środowiska z dnia 05.09.2007 r. zmieniające rozporządzenie w sprawie obszarów specjalnej ochrony ptaków Natura 2000

·Miejsce publikacji: Dziennik Urzędowy

·Oznaczenie Dziennika Urzędowego: Dz.U.07.179.1275

·Data publikacji: 2007-09-28

Park krajobrazowy - Pszczewski Park Krajobrazowy

·Nazwa: Pszczewski Park Krajobrazowy

·Data utworzenia: 1986-04-25

·Powierzchnia [ha]: 9724,0100

·Tytuł: Uchwała nr XI/63/86 Wojewódzkiej Rady Narodowej w Gorzowie Wlkp. z dnia 25 kwietnia 1986 r. w sprawie utworzenia Pszczewskiego Parku Krajobrazowego

·Miejsce publikacji: Dziennik Urzędowy Województwa Gorzowskiego

·Oznaczenie Dziennika Urzędowego: Dz. Urz. Woj. Gorzowskiego Nr 9, poz. 105 z dnia 26 kwietnia 1986 r.

Obszar chronionego krajobrazu - Gorzycko

·Nazwa: Gorzycko

·Data wyznaczenia: 2003-08-09

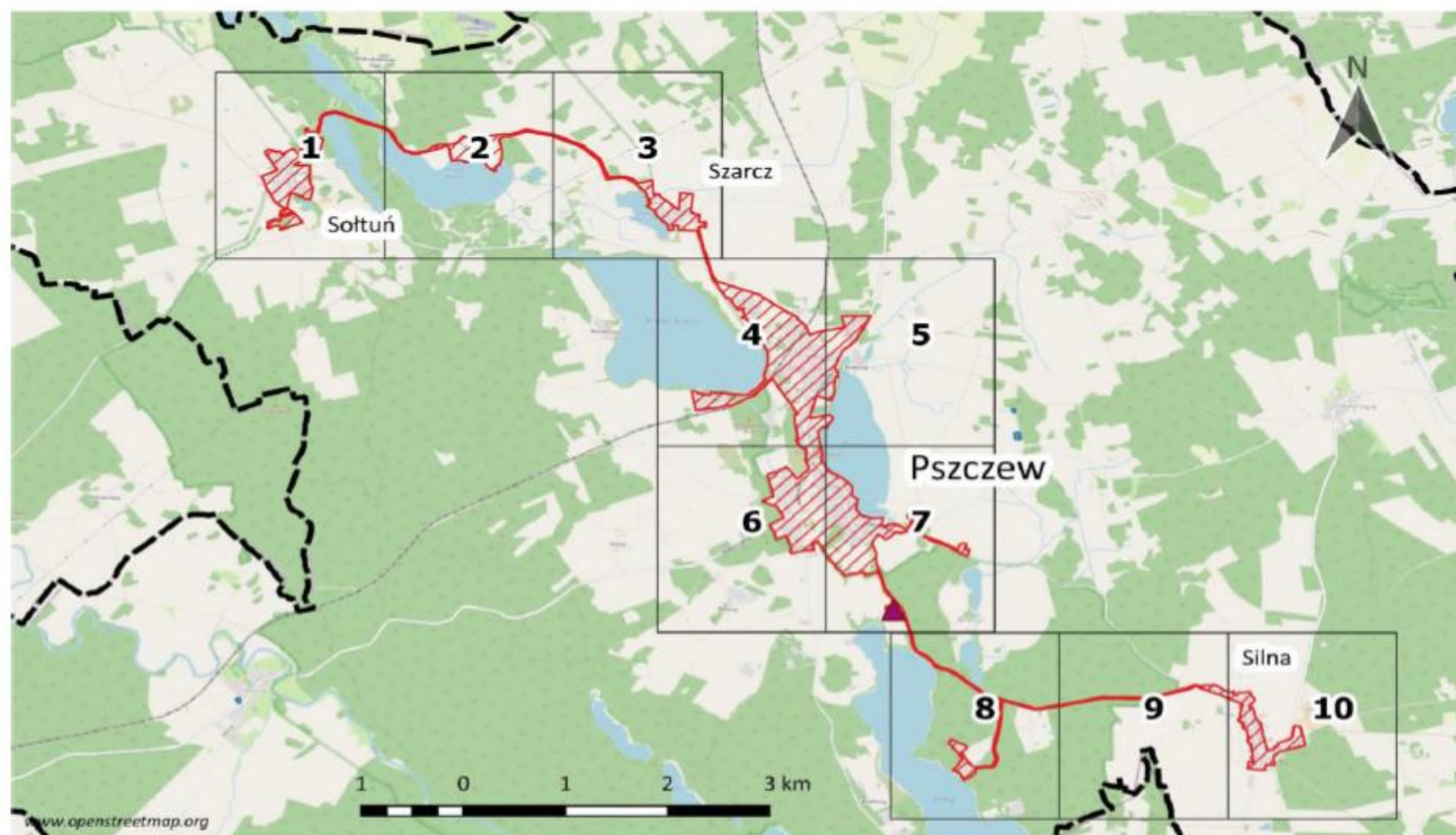
·Tytuł: Rozporządzenie Nr 14 Wojewody Lubuskiego z dnia 24 lipca 2003 r. w sprawie określenia obszarów chronionego krajobrazu na terenie województwa lubuskiego

·Miejsce publikacji: Dz. Urz. Woj. Lubuskiego

·Oznaczenie Dziennika Urzędowego: Dz. Urz. z dnia 25 lipca 2003 r. nr 47, poz. 820

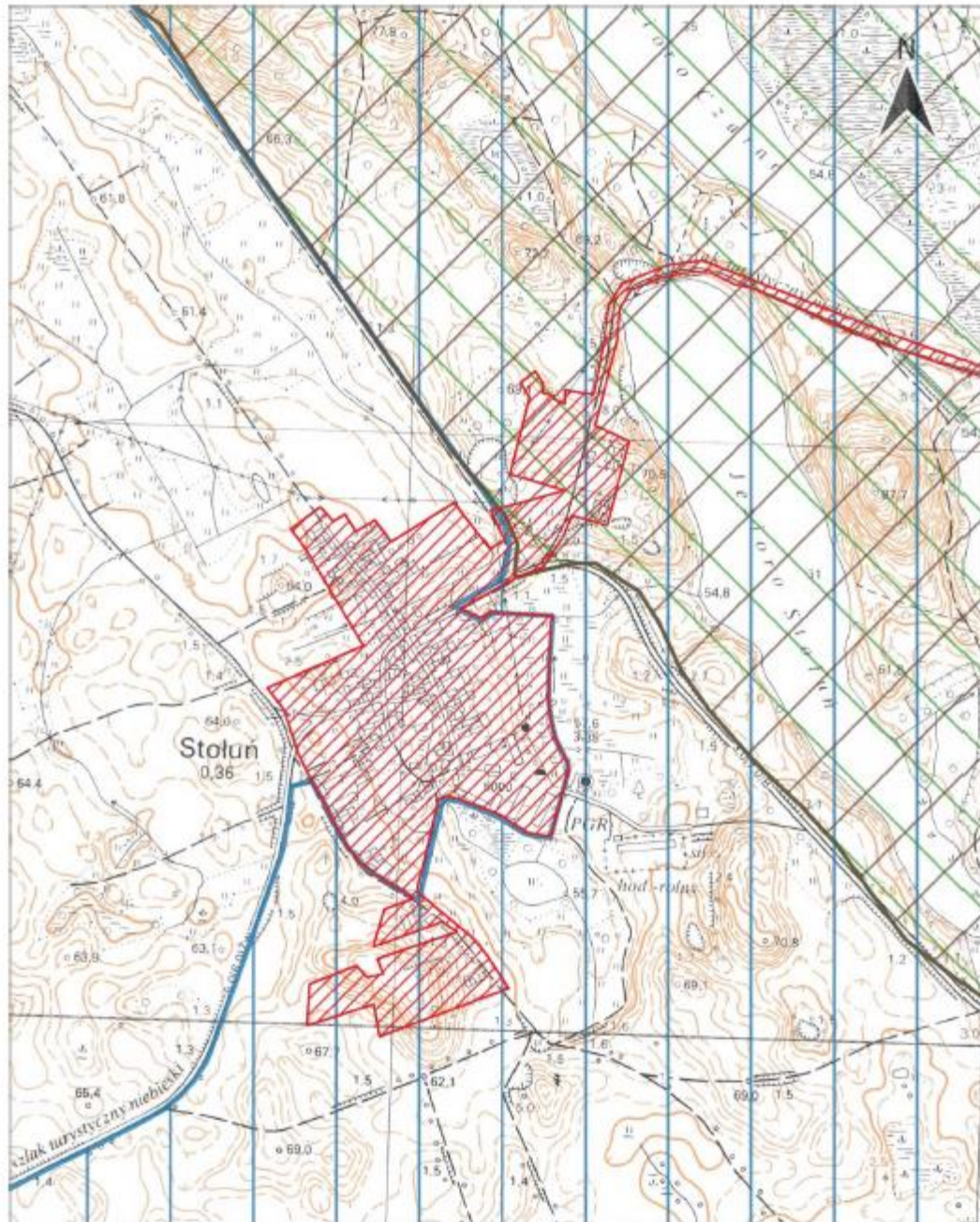
Załącznik Nr 2
do uchwały Nr XXIX.221.2020
Rady Gminy Pszczew
z dnia 17 grudnia 2020 r.

Arkusze 1-10 Załącznik nr 2 do Uchwały



Mapa poglądowa - rozkład arkuszy

skala 1 : 60 000



skala 1:10 000

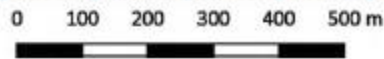
0 100 200 300 400 500 m

Arkusz nr 1

- | | | |
|---|--|---|
|  granice i obszar aglomeracji |  strefy ochronne ujęć wód |  |
|  oczyszczalnia ścieków |  Pomniki Przyrody |  |
|  granice administracyjne gminy |  Natura 2000 - obszary ptasie |  |

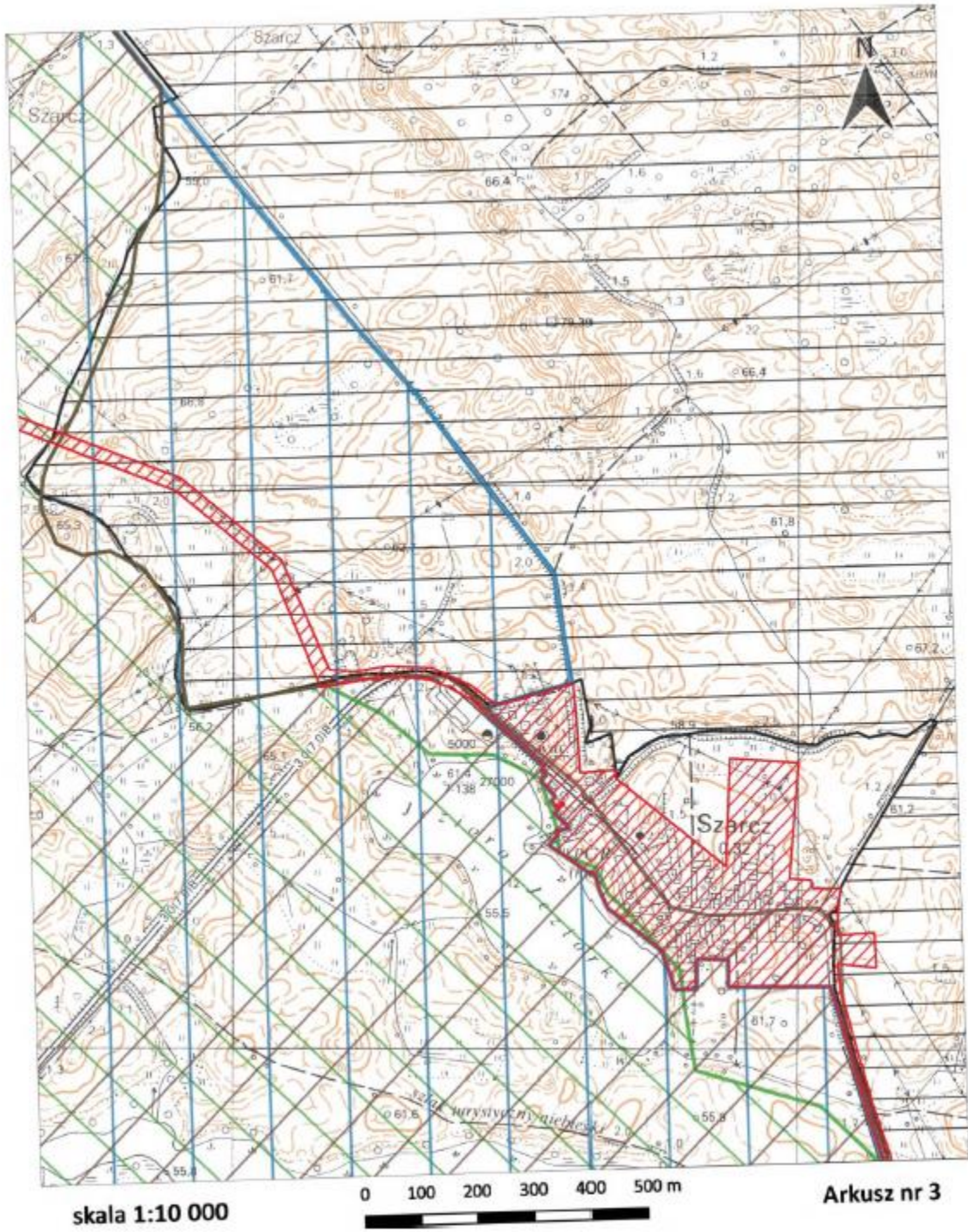


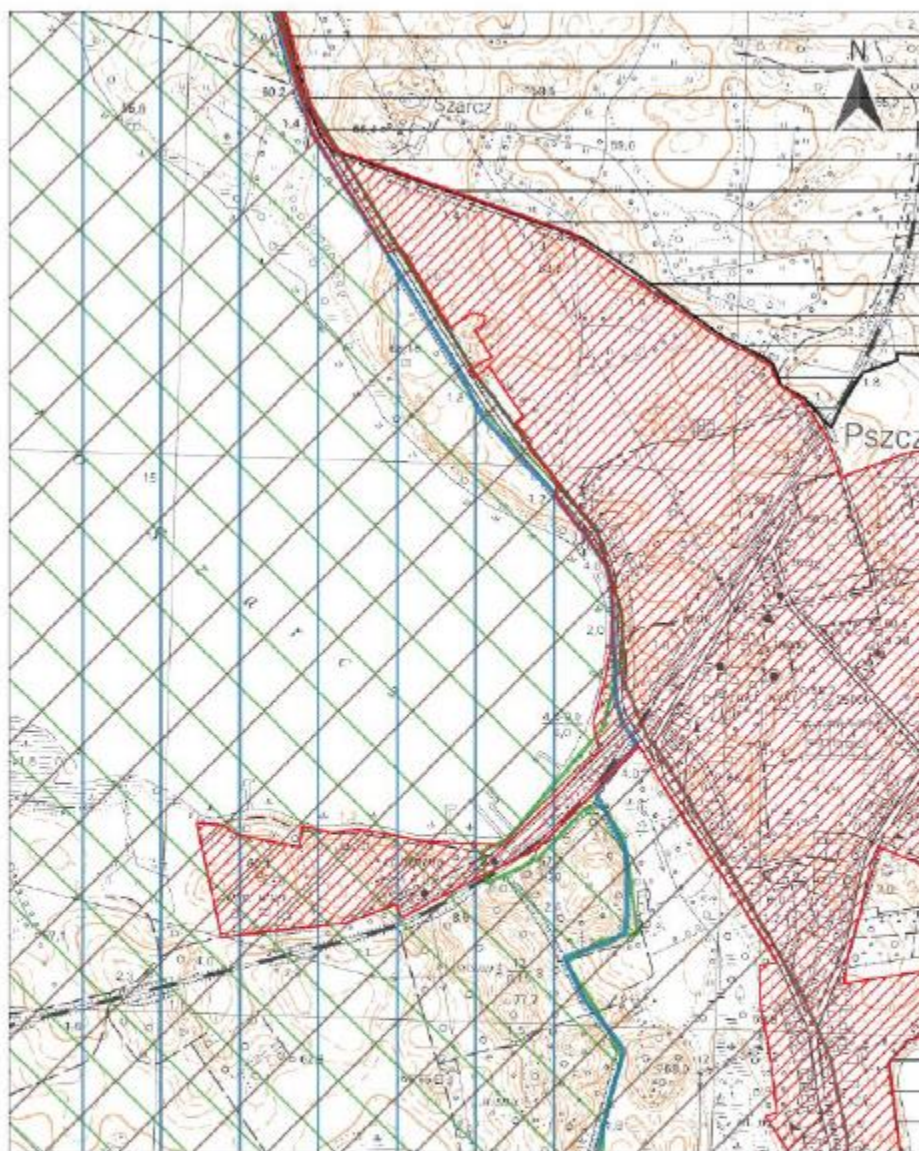
skala 1:10 000



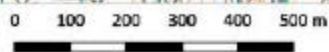
Arkusz nr 2

- | | | |
|-------------------------------|------------------------------|--|
| granice i obszar aglomeracji | strefy ochronne ujęć wód | |
| oczyszczalnia ścieków | Pomniki Przyrody | |
| granice administracyjne gminy | Natura 2000 - obszary ptasie | |



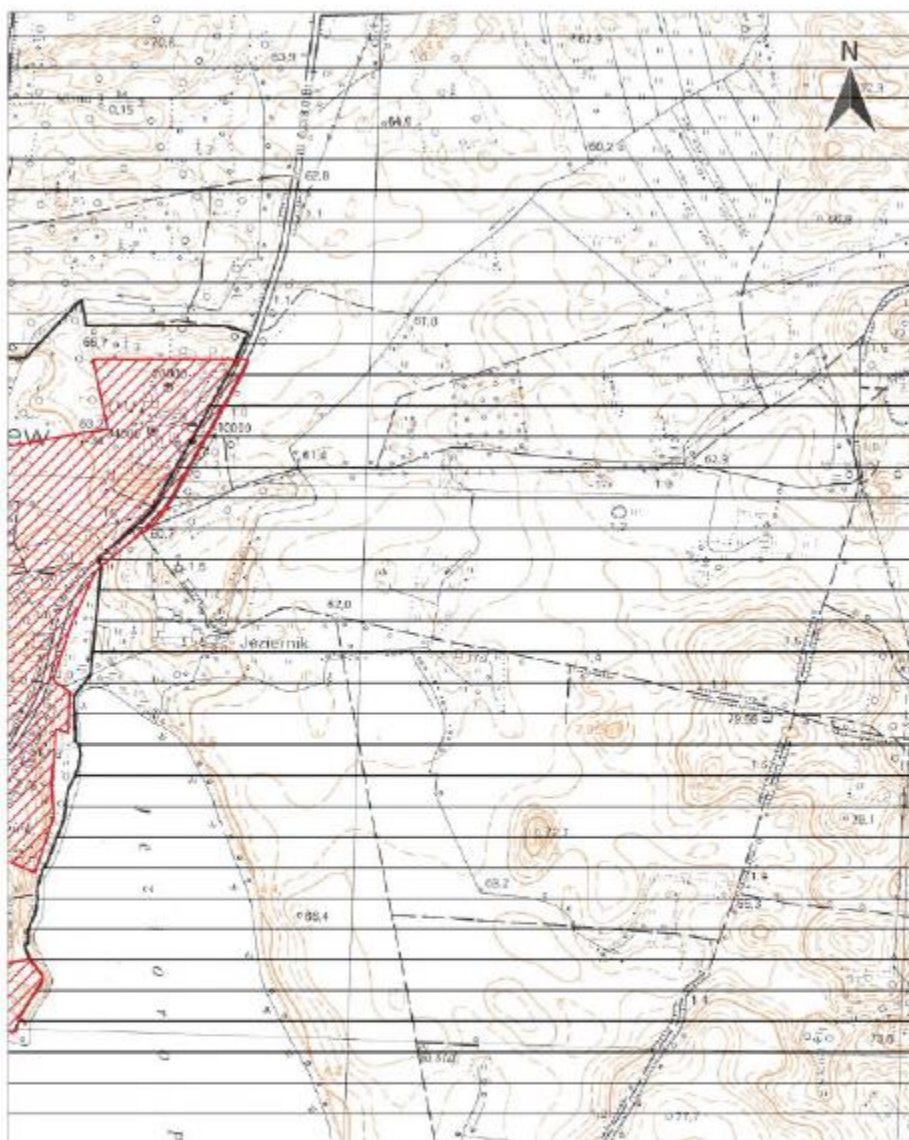


skala 1:10 000



Arkusz nr 4









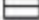
- | | | |
|-------------------------------|------------------------------|-----------------------------------|
| granice i obszar aglomeracji | strefy ochronne ujęć wód | Natura 2000 - obszary siedliskowe |
| oczyszczalnia ścieków | Pomniki Przyrody | Parki Krajobrazowe |
| granice administracyjne gminy | Natura 2000 - obszary ptasie | Obszary Chronionego Krajobrazu |

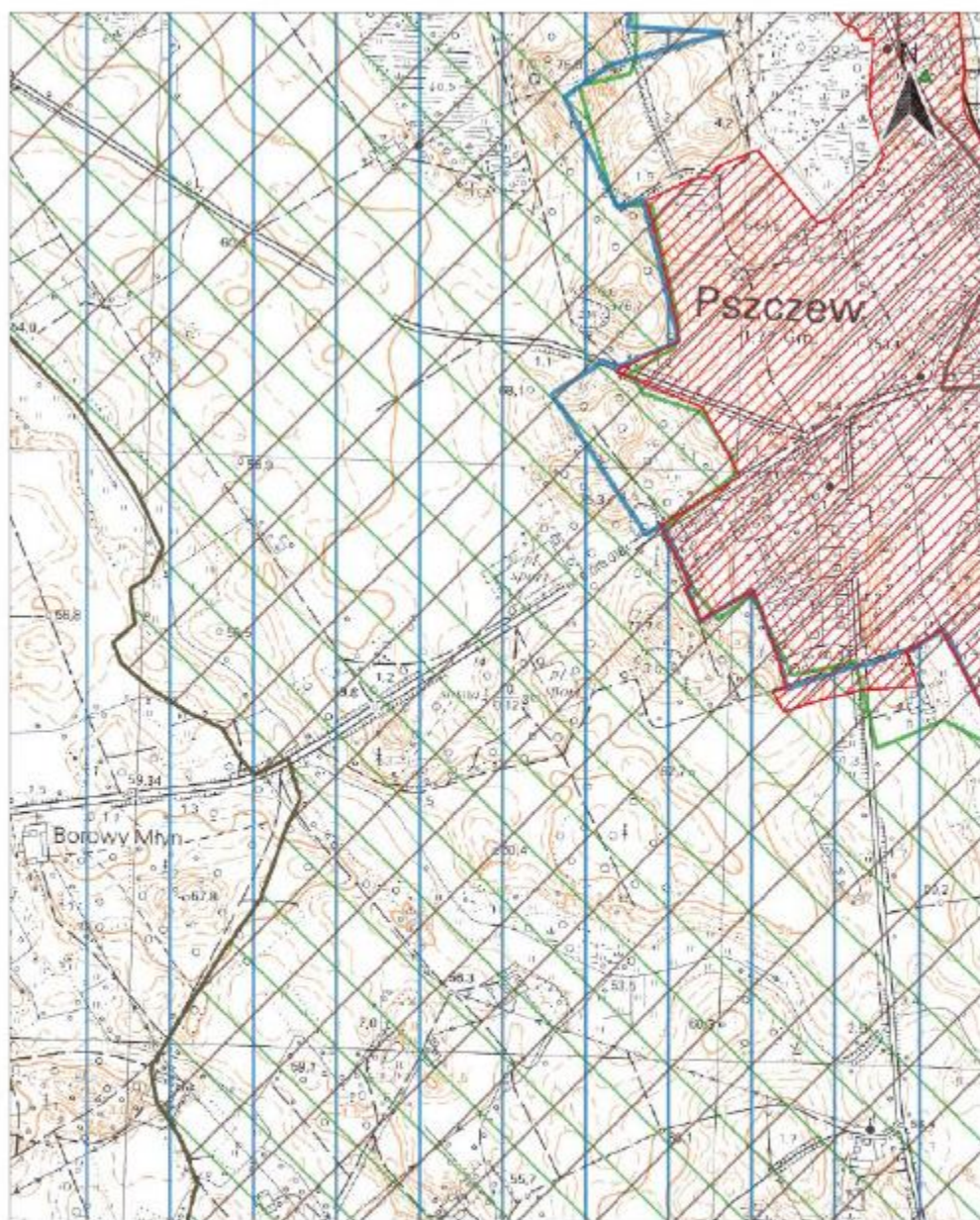


skala 1:10 000

0 100 200 300 400 500 m

Arkusz nr 5










- | | | |
|---|--|---|
|  granice i obszar aglomeracji |  strefy ochronne ujęć wód |  Natura 2000 - obszary siedliskowe |
|  oczyszczalnia ścieków |  Pomniki Przyrody |  Parki Krajobrazowe |
|  granice administracyjne gminy |  Natura 2000 - obszary ptasie |  Obszary Chronionego Krajobrazu |

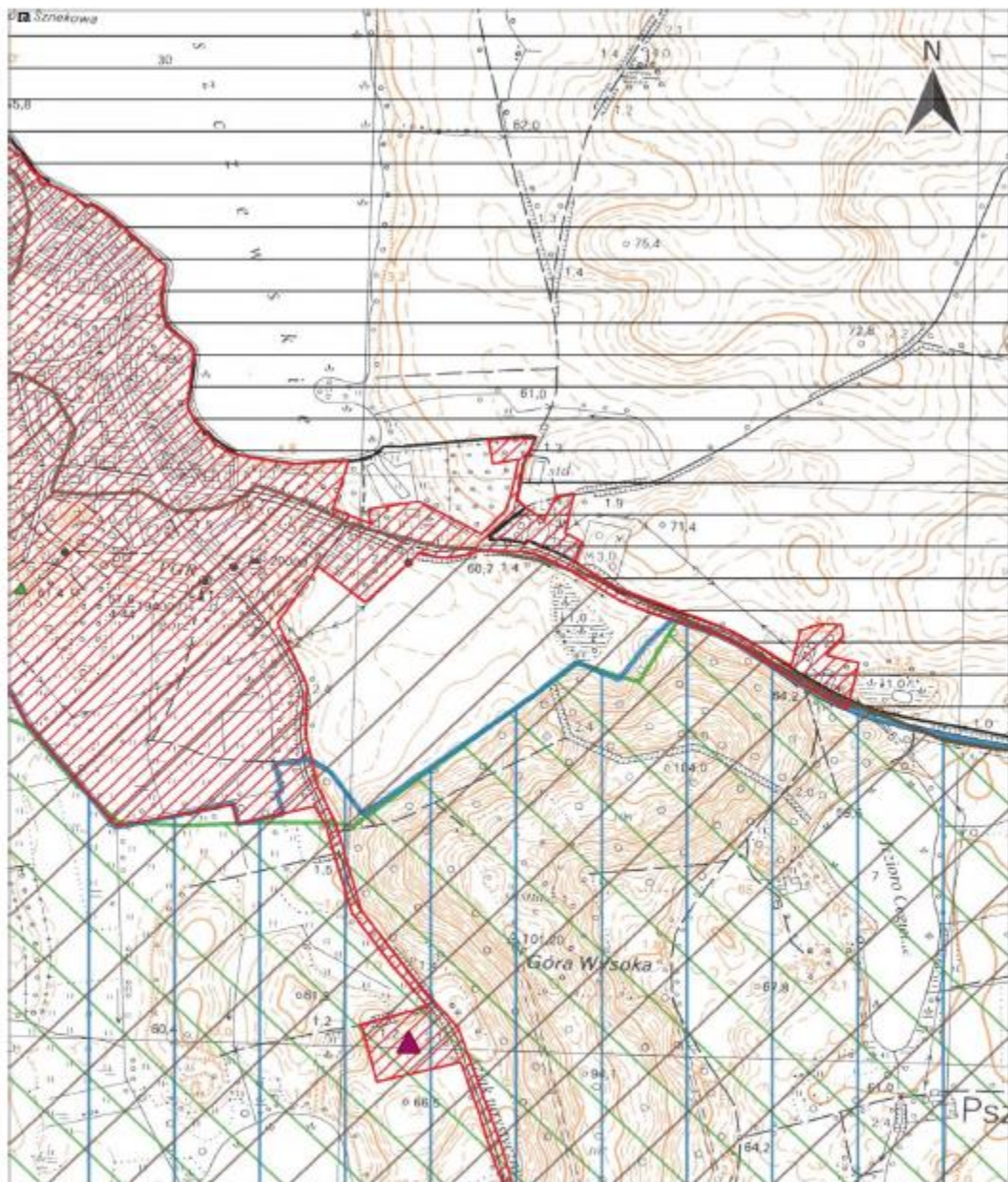


skala 1:10 000

0 100 200 300 400 500 m

Arkusz nr 6










- | | | |
|---|--|---|
|  granice i obszar aglomeracji |  strefy ochronne ujęć wód |  Natura 2000 - obszary siedliskowe |
|  oczyszczalnia ścieków |  Pomniki Przyrody |  Parki Krajobrazowe |
|  granice administracyjne gminy |  Natura 2000 - obszary ptasie |  Obszary Chronionego Krajobrazu |

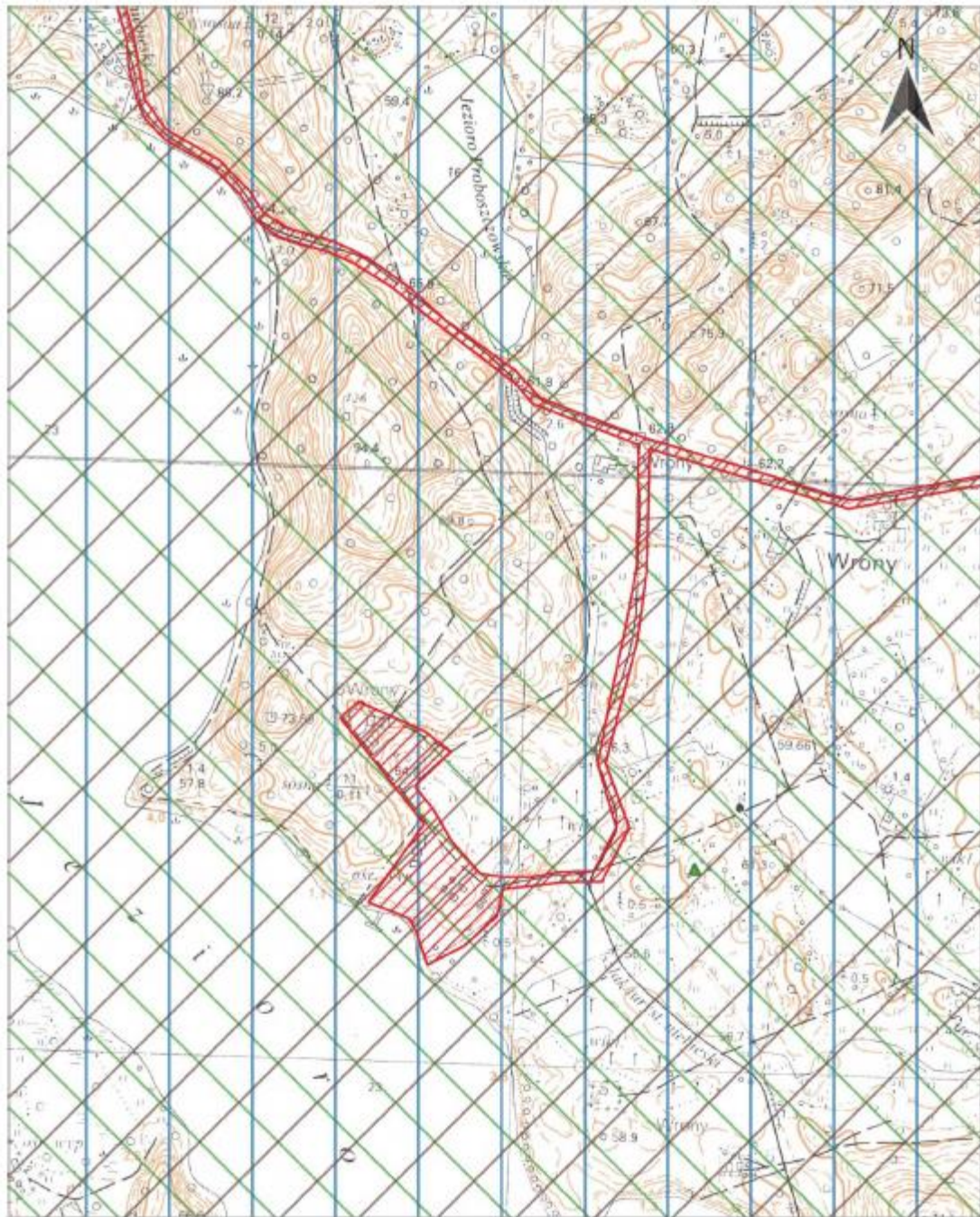


skala 1:10 000

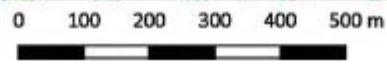
0 100 200 300 400 500 m

Arkusz nr 7

- | | | |
|---|--|--|
|  granice i obszar aglomeracji |  strefy ochronne ujęć wód |  |
|  oczyszczalnia ścieków |  Pomniki Przyrody |  |
|  granice administracyjne gminy |  Natura 2000 - obszary ptasie |  |

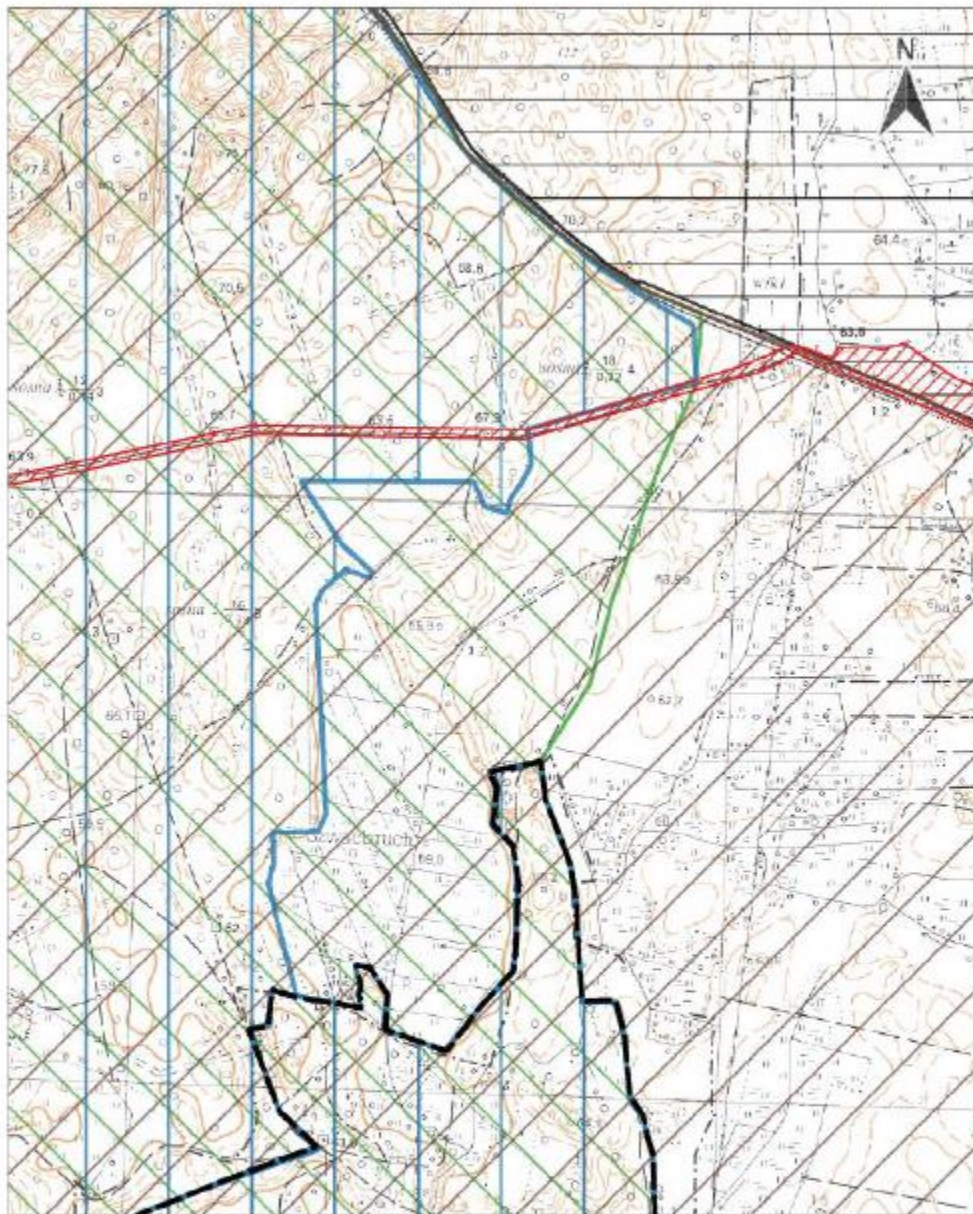


skala 1:10 000



Arkusz nr 8










- | | | |
|---|--|--|
|  granice i obszar aglomeracji |  strefy ochronne ujęć wód |  |
|  oczyszczalnia ścieków |  Pomniki Przyrody |  |
|  granice administracyjne gminy |  Natura 2000 - obszary ptasie |  |

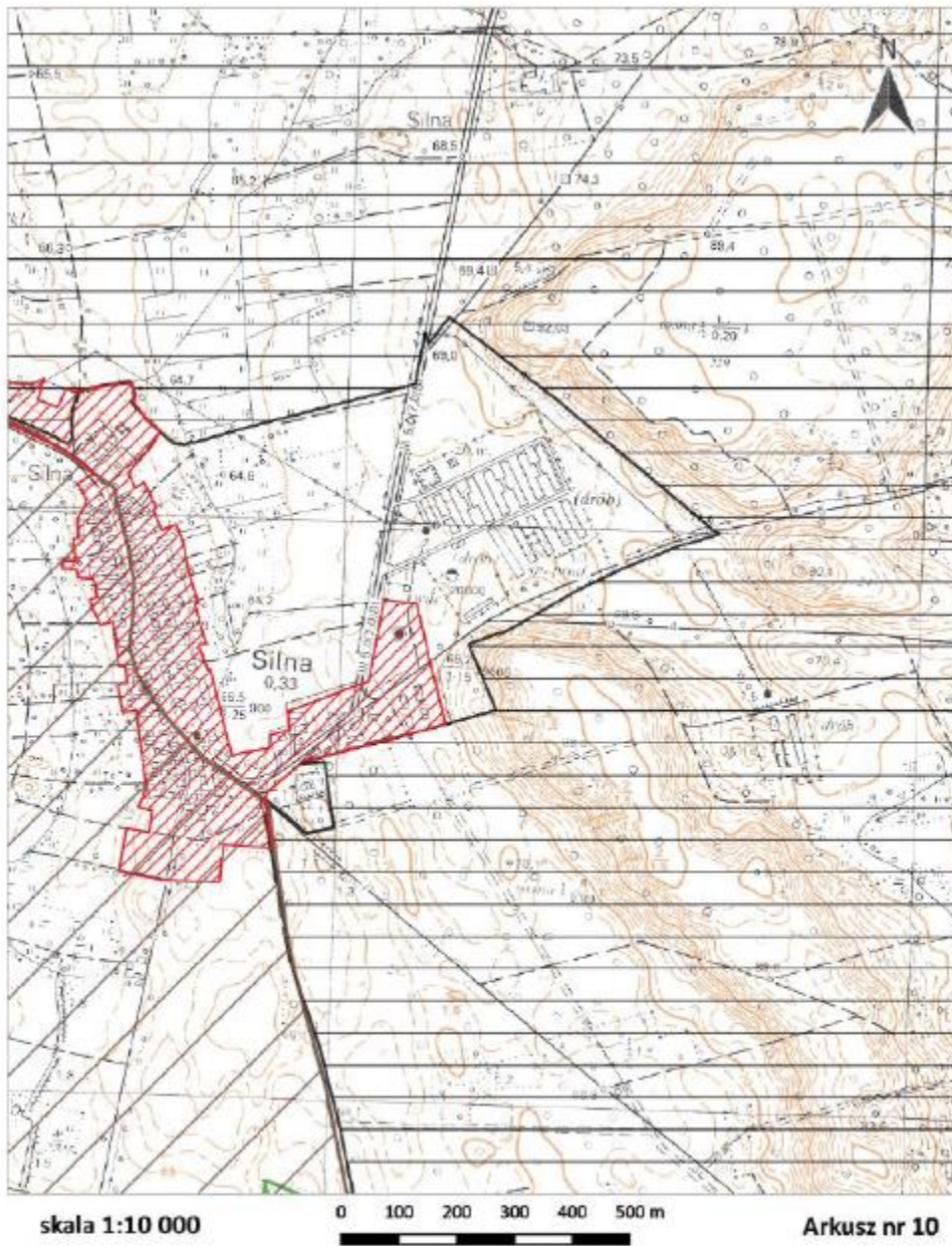




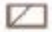





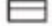
skala 1:10 000

0 100 200 300 400 500 m

Arkusz nr 9

- | | | |
|---|--|--|
|  granice i obszar aglomeracji |  strefy ochronne ujęć wód |  Natura 2000 - obszary siedliskowe |
|  oczyszczalnia ścieków |  Pomniki Przyrody |  Parki Krajobrazowe |
|  granice administracyjne gminy |  Natura 2000 - obszary ptasie |  Obszary Chronionego Krajobrazu |



- | | | |
|---|--|---|
|  granice i obszar aglomeracji |  strefy ochronne ujęć wód |  Natura 2000 - obszary siedliskowe |
|  oczyszczalnia ścieków |  Pomniki Przyrody |  Parki Krajobrazowe |
|  granice administracyjne gminy |  Natura 2000 - obszary ptasie |  Obszary Chronionego Krajobrazu |